

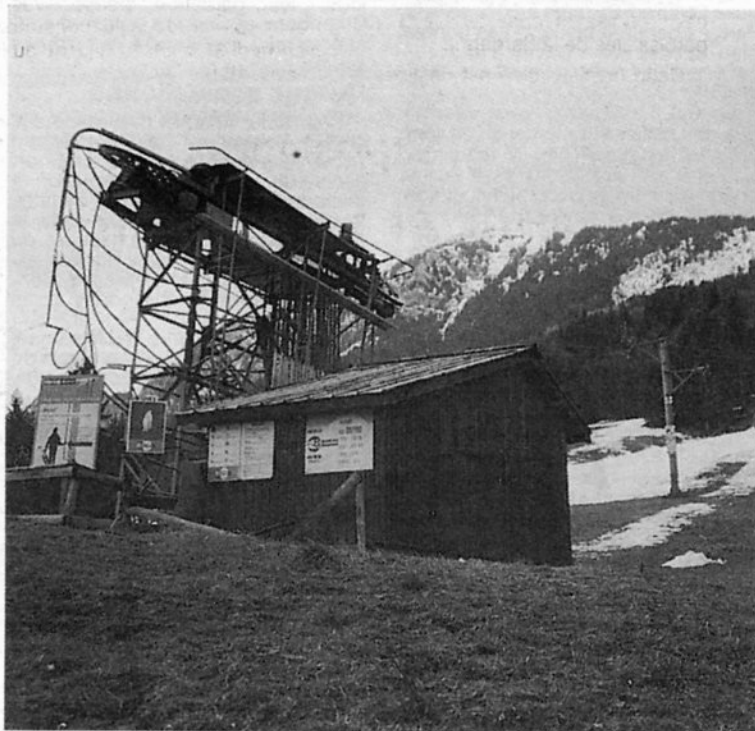
ORANGE

La station a encore du jus !

La station d'Orange, à quelques kilomètres de la Roche-sur-Foron, tient toujours à sa peau ! Presque pionnière il y a 35 ans, elle survit aujourd'hui, bon gré mal gré du haut de ses 1 100 mètres d'altitude. Il faut dire qu'elle doit beaucoup à la famille Pernet-Coudrier qui la possède, l'exploite et l'aménage depuis 1972 avec beaucoup de dévouement. Pour preuve, certains de ses membres, comme Marcel, Régis et Fernand, se privent de vacances pour la faire fonctionner été comme hiver.

Avec ses deux remontées mécaniques au lieu-dit " Montizel ", l'une renouvelée en 1976, l'autre mise en place en 1986, elle offre des possibilités pour les touristes débutants en ski de piste. La saison hivernale vient d'ailleurs de se terminer le 16 mars. *« Nous avons démarré la saison, le 2 janvier, explique Marcel Pernet-Coudrier, le responsable de la station, sur le plan de la recette, on a fait 8 fois plus que le minimum, ce qui représente les deux tiers d'une année normale. Il faut dire que l'on a eu un gros week-end, celui du 15 janvier, avec une moyenne de 300 skieurs. Mais ce qui est dommage, c'est qu'étant à trop faible altitude, on ne peut jamais faire à la fois les vacances de Noël et celles de février. »*

La station si elle est viable, le doit essentiellement au fait qu'elle est une activité complémentaire à l'entreprise de travaux publics des frères Pernet-Coudrier. Avec les équipements qu'elle offre pour le ski, le forfait à la journée, ne s'élève qu'à 39 francs. *« La station est très familiale. Les touristes ne restent que quelques jours avec leurs enfants de 4 à 12 ans, car c'est très petit. Nous n'avons jamais réussi à y implanter une école de ski. Le foyer de fond qui était l'un des*



La station d'Orange n'a pas fait une mauvaise saison d'hiver, mais elle compte bien sur le succès estival du bob-luge, pour s'en sortir.

meilleurs du département il y a 30 ans, est un peu en perte de vitesse par manque de neige. Il est certain que l'on n'a pas l'avenir de Megève ou d'Avoriaz ! », souligne encore celui qui est aussi le maire de Saint-Sixt.

C'est pourquoi pour s'en sortir, la station privée a préféré jouer la carte du tourisme d'été en installant un

bob-luge qui rapporte le double de la saison d'hiver. Limitée dans son développement, c'était la seule solution pour la sauver ! *« Pour le pays, c'est bénéfique, conclut Marcel Pernet-Coudrier, pour le responsable, cela l'est certainement un petit peu moins. »*